

EN.25 MANGUITO / ENTRONQUE para unión de tubería



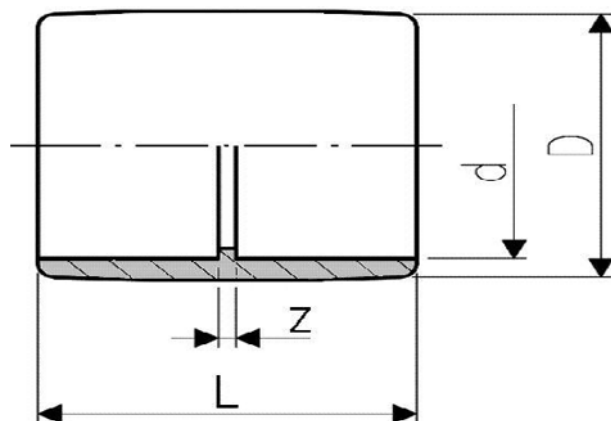
MODELOS:

EN.25	ABS Rojo
EN.25 B	ABS Blanco
EN.25 RF	ABS Rojo Ignífugo

DIMENSIONES:

Cotas en Milímetros

D =	∅ 30,6
d =	∅ 25
Z =	3
L =	43



Presentación: 10 unidades.

MATERIA PRIMA:

ABS (Acrylonitrilo butadieno styreno)

Es un robusto polímero, que reúne las características físicas para una óptima fuerza a la expansión e impacto, resistencia superficial y una larga longevidad, así como una gran estabilidad a temperaturas por debajo de 0°.

El ABS es un termoplástico Libre de Halógenos

Temperaturas Max. de uso. -35° a 60°