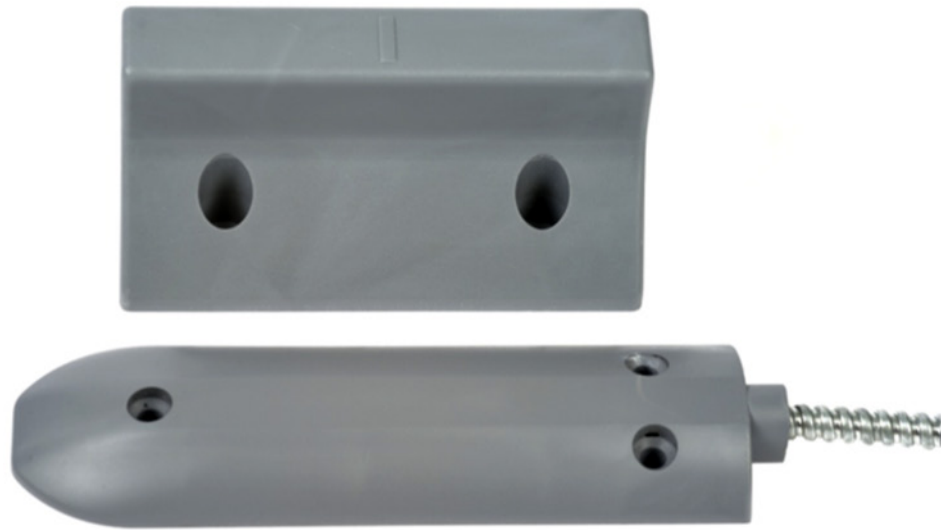


DW2150

CONTACTO BASE PLÁSTICO / GRAN POTENCIA



GENERAL

Contacto Magnético BASE de Gran Potencia serie DW2150, está diseñado para instalaciones donde se requiere una gran potencia. Ideal para puertas metálicas tipo persiana o basculantes.

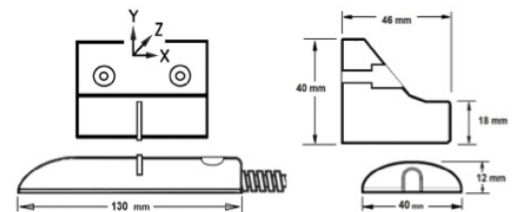
Certificado: **EN 50131-2-6 Grado 2 Clase III**

Modelos: **DW2150/6:** mismas características con 6 metros de cable
DW2150/10: mismas características con 10 metros de cable



ESPECIFICACIONES TÉCNICAS

Tipo de contacto	-----	NA
Tensión de conmutación	-----	Max. 100 V cc
Corriente de conmutación	-----	Max 500 mA
Tensión Nominal	-----	Max 30 V cc
Corriente del contacto	-----	Max 200 mA
Resistencia del contacto	-----	250 mΩ
Cable Manguera 4x 0.18	-----	2 metros
Flexo protector cable	-----	Acero
Conductores red-alarma	-----	Rojo / Blanco
Dimensiones Contacto (mm)	----	130 x 40 x 12
Dimensiones Imán (mm)	-----	95 x 46 x 40
Material carcasas	-----	ABS
Color	-----	Gris
Tipo Imán	-----	Ferrita Isotropica
Rango temperaturas	-----	-30°C a +70°C
Categoría de protección	-----	clase III

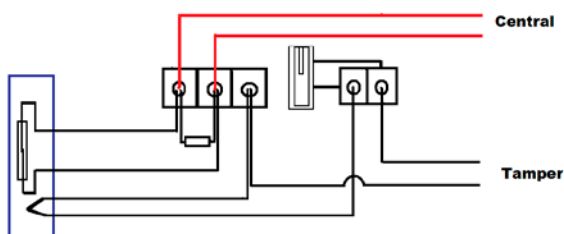


DISTANCIAS OPERATIVAS -/+ 10%

- Sobre material NO ferro magnético
Y apertura 95 mm - cierre 75 mm
Z apertura 50 mm - cierre 50 mm
X lateral 35 mm
- Sobre material Ferro magnético
 20% inferior a la tabla

CONEXIONADO CON CAJA CONEXIONES CCM (NO INCLUIDA)

- Conexión con 2 hilos serie + 2 TAMPER



- Conexión con 2 hilos en serie con TAMPER

